

# Sistema de Gestión de los Resultados y el impacto (RIMS)

EL RIMS ES UNA METODOLOGÍA SISTEMÁTICA QUE INCLUYE UN MENÚ DE INDICADORES PARA MEDIR E INFORMAR SOBRE EL DESEMPEÑO DE LOS PROYECTOS IMPULSADOS POR EL FIDA. SUS ATRIBUTOS PRINCIPALES SON: FLEXIBILIDAD EN EL SEGUIMIENTO DE LOS RESULTADOS Y SIMPLICIDAD EN LA EVALUACIÓN DEL IMPACTO.

## QUIENES REPORTAN

Proyectos aprobados en 2004 informan todos los indicadores RIMS.

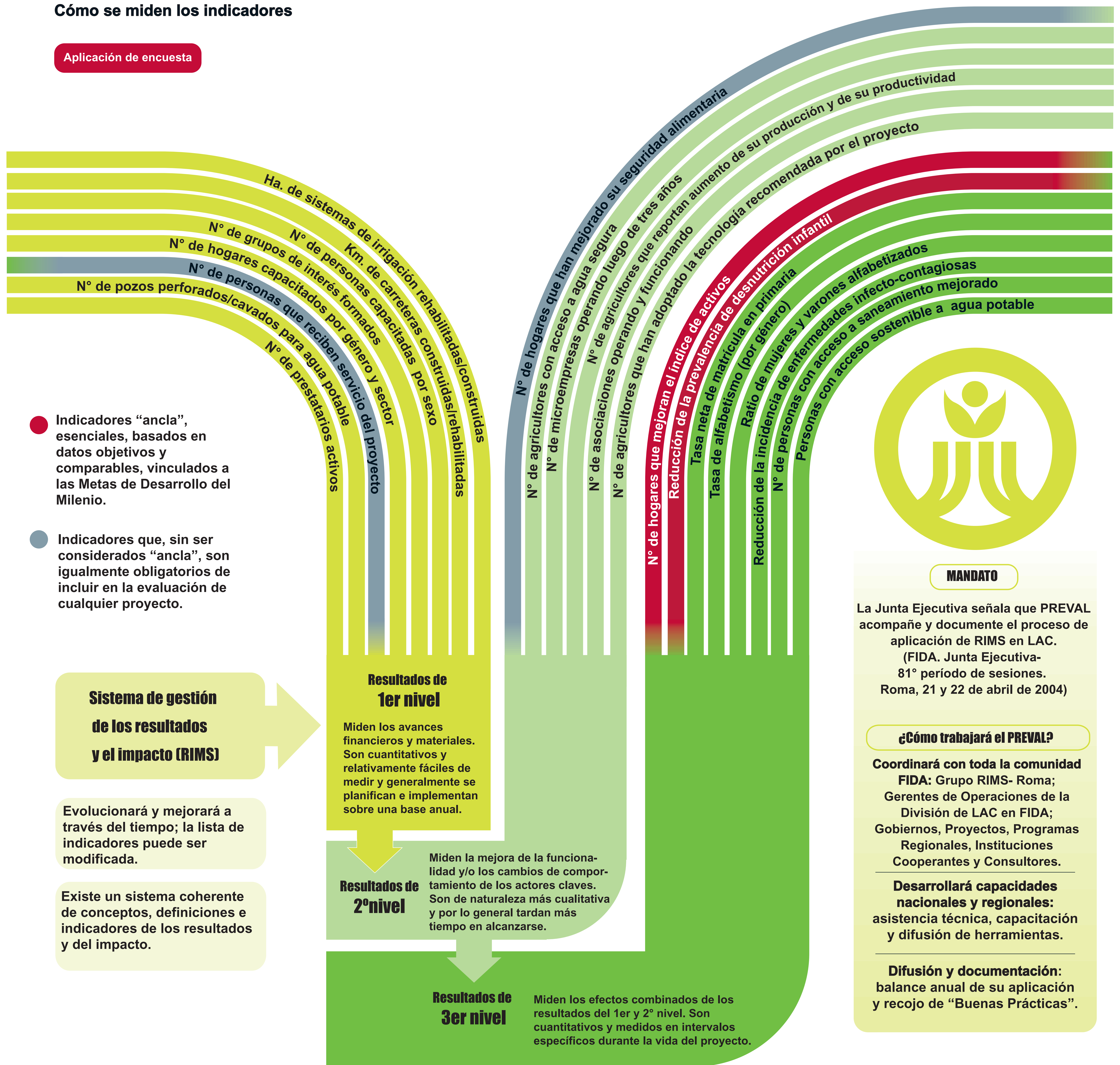
Proyectos que realizaron EMT a partir de enero 2004, incorporan indicadores RIMS.

Proyectos que realizaron estudio de base antes de RIMS incorporan indicadores RIMS en EMT.

## Los indicadores RIMS

### Cómo se miden los indicadores

Aplicación de encuesta



### MANDATO

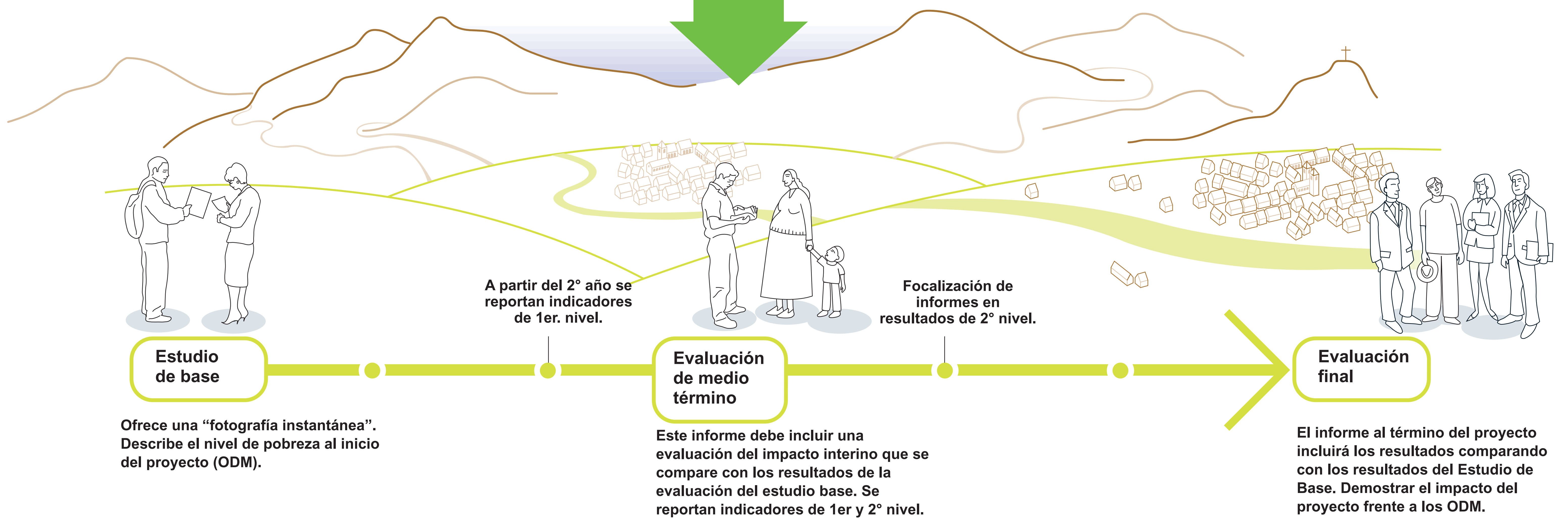
La Junta Ejecutiva señala que PREVAL acompañe y documente el proceso de aplicación de RIMS en LAC. (FIDA. Junta Ejecutiva- 81º periodo de sesiones. Roma, 21 y 22 de abril de 2004)

### ¿Cómo trabajará el PREVAL?

**Coordinará con toda la comunidad FIDA:** Grupo RIMS- Roma; Gerentes de Operaciones de la División de LAC en FIDA; Gobiernos, Proyectos, Programas Regionales, Instituciones Cooperantes y Consultores.

**Desarrollará capacidades nacionales y regionales:** asistencia técnica, capacitación y difusión de herramientas.

**Difusión y documentación:** balance anual de su aplicación y recojo de “Buenas Prácticas”.



## PREVAL-RIMS: Hitos del 2005



MAYO 2005

FUENTES: www.preval.org / Informe “Aprender de la experiencia con la población rural pobre. El FIDA en América Latina y el Caribe”. Documento estratégico regional América Latina y el Caribe.

www.preval.org

TRABAJANDO EN RED, FORTALECEMOS CAPACIDADES EN SEGUIMIENTO Y EVALUACIÓN

